

ОПИСАНИЕ МЕСТОПОЛОЖЕНИЯ ГРАНИЦ
территориальной зоны застройки садовыми домами (Ж-4) пос. Радченко
городского поселения Посёлок Радченко Конаковского района Тверской
области

(наименование объекта местоположение границ, которого описано (далее - объект))

Раздел 1

Сведения об объекте			
№ п/п	Характеристики объекта	Описание характеристик	
1	2	3	
1	Местоположение объекта	<i>Российская Федерация, Тверская область, р-н Конаковский, г/п пос. Радченко, пос. Радченко</i>	
2	Площадь объекта ± величина погрешности определения площади (Р ± Дельта Р)	27984 кв.м. ± 59 кв.м.	
3	Иные характеристики объекта	<i>Номер зоны: -</i>	
		Наименование вида разрешенного использования земельного участка	Предельные размеры земельных участков
			Min (кв.м) Max (кв.м)
		1. Жилая зона	
		Зона застройки садовыми домами (Ж-4)	
		Основные виды разрешенного использования зоны	
		<i>Предоставление коммунальных услуг (3.1.1)</i>	<i>Не подлежат установлению</i>
		<i>Улично-дорожная сеть (12.0.1)</i>	<i>Не подлежат установлению</i>
		<i>Благоустройство территории (12.0.2)</i>	<i>Не подлежат установлению</i>
		<i>Земельные участки общего назначения (13.0)</i>	<i>Не подлежат установлению</i>
		<i>Ведение огородничества (13.1)</i>	100 500
		<i>Ведение садоводства (13.2)</i>	100 500
		Условные виды разрешенного использования	
		<i>Для индивидуального жилищного строительства (2.1)</i>	600 1200
<i>Бытовое обслуживание (3.3)</i>	<i>Не подлежат установлению</i>		
<i>Магазины (4.4)</i>	<i>Не подлежат установлению</i>		

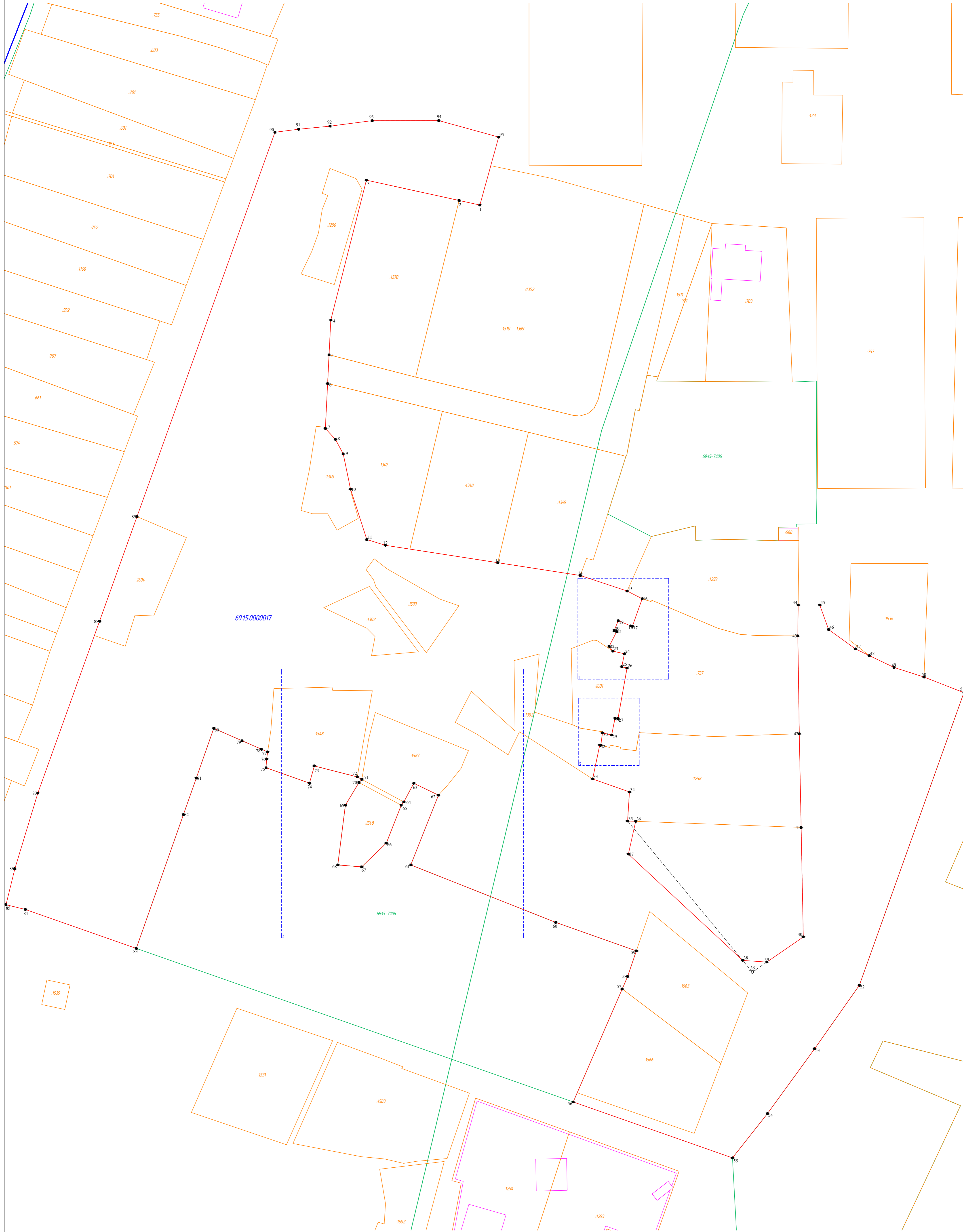
Раздел 3

Сведения о местоположении измененных (уточненных) границ объекта							
1. Система координат		<u>МСК-69 зона 2</u>					
2. Сведения о характерных точках границ объекта							
Обозначение характерных точек границ	Существующие координаты, м		Измененные (уточненные) координаты, м		Метод определения координат характерной точки	Средняя квадратическая погрешность положения характерной точки (Mf), м	Описание обозначения точки на местности (при наличии)
	X	Y	X	Y			
1	2	3	4	5	6	7	8
1	272282.10	2304275.19	272282.10	2304275.19	Картометрический метод	0.10	-
2	272283.44	2304269.05	272283.44	2304269.05	Картометрический метод	0.10	-
3	272289.45	2304241.61	272289.45	2304241.61	Картометрический метод	0.10	-
4	272248.04	2304231.07	272248.04	2304231.07	Картометрический метод	0.10	-
5	272237.77	2304230.56	272237.77	2304230.56	Картометрический метод	0.10	-
6	272229.26	2304230.13	272229.26	2304230.13	Картометрический метод	0.10	-
7	272215.97	2304229.47	272215.97	2304229.47	Картометрический метод	0.10	-
8	272212.75	2304232.43	272212.75	2304232.43	Картометрический метод	0.10	-
9	272208.45	2304234.75	272208.45	2304234.75	Картометрический метод	0.10	-
10	272198.01	2304236.91	272198.01	2304236.91	Картометрический метод	0.10	-
11	272183.09	2304241.73	272183.09	2304241.73	Картометрический метод	0.10	-
12	272181.39	2304247.24	272181.39	2304247.24	Картометрический метод	0.10	-
13	272176.24	2304280.50	272176.24	2304280.50	Картометрический метод	0.10	-
14	272172.45	2304304.91	272172.45	2304304.91	Картометрический метод	0.10	-
15	272167.85	2304318.76	272167.85	2304318.76	Картометрический метод	0.10	-
16	272165.57	2304323.21	272165.57	2304323.21	Картометрический метод	0.10	-
17	272157.42	2304320.30	272157.42	2304320.30	Картометрический метод	0.10	-
18	272157.55	2304319.82	272157.55	2304319.82	Картометрический метод	0.10	-
19	272159.07	2304316.12	272159.07	2304316.12	Картометрический метод	0.10	-
20	272156.14	2304314.92	272156.14	2304314.92	Картометрический метод	0.10	-
21	272155.84	2304315.66	272155.84	2304315.66	Картометрический метод	0.10	-
22	272151.48	2304313.43	272151.48	2304313.43	Картометрический метод	0.10	-
23	272150.08	2304314.52	272150.08	2304314.52	Картометрический метод	0.10	-

Сведения о местоположении измененных (уточненных) границ объекта							
24	272149.28	2304317.96	272149.28	2304317.96	Картометрический метод	0.10	-
25	272145.46	2304317.16	272145.46	2304317.16	Картометрический метод	0.10	-
26	272145.06	2304318.73	272145.06	2304318.73	Картометрический метод	0.10	-
27	272130.11	2304316.06	272130.11	2304316.06	Картометрический метод	0.10	-
28	272130.17	2304315.16	272130.17	2304315.16	Картометрический метод	0.10	-
29	272125.24	2304314.17	272125.24	2304314.17	Картометрический метод	0.10	-
30	272125.87	2304311.45	272125.87	2304311.45	Картометрический метод	0.10	-
31	272122.21	2304310.95	272122.21	2304310.95	Картометрический метод	0.10	-
32	272122.28	2304310.66	272122.28	2304310.66	Картометрический метод	0.10	-
33	272112.24	2304308.54	272112.24	2304308.54	Картометрический метод	0.10	-
34	272108.39	2304319.44	272108.39	2304319.44	Картометрический метод	0.10	-
35	272099.78	2304318.89	272099.78	2304318.89	Картометрический метод	0.10	-
36	272055.07	2304355.80	-	-	Картометрический метод	0.10	-
36	-	-	272099.69	2304321.27	Картометрический метод	0.10	-
37	-	-	272089.99	2304319.13	Картометрический метод	0.10	-
38	-	-	272058.54	2304352.94	Картометрический метод	0.10	-
39	-	-	272058.04	2304360.10	Картометрический метод	0.10	-
40	272065.48	2304370.88	272065.48	2304370.88	Картометрический метод	0.10	-
41	272097.90	2304370.24	272097.90	2304370.24	Картометрический метод	0.10	-
42	272125.61	2304369.69	272125.61	2304369.69	Картометрический метод	0.10	-
43	272154.58	2304369.26	272154.58	2304369.26	Картометрический метод	0.10	-
44	272163.73	2304369.36	272163.73	2304369.36	Картометрический метод	0.10	-
45	272163.73	2304375.74	272163.73	2304375.74	Картометрический метод	0.10	-
46	272156.45	2304378.37	272156.45	2304378.37	Картометрический метод	0.10	-
47	272150.73	2304386.31	272150.73	2304386.31	Картометрический метод	0.10	-
48	272148.74	2304390.41	272148.74	2304390.41	Картометрический метод	0.10	-
49	272145.26	2304397.70	272145.26	2304397.70	Картометрический метод	0.10	-
50	272142.40	2304406.61	272142.40	2304406.61	Картометрический метод	0.10	-
51	272137.78	2304418.39	272137.78	2304418.39	Картометрический метод	0.10	-
52	272051.18	2304387.46	272051.18	2304387.46	Картометрический метод	0.10	-

Сведения о местоположении измененных (уточненных) границ объекта							
53	272032.36	2304374.21	272032.36	2304374.21	Картометрический метод	0.10	-
54	272013.20	2304360.27	272013.20	2304360.27	Картометрический метод	0.10	-
55	272000.08	2304349.92	272000.08	2304349.92	Картометрический метод	0.10	-
56	272016.64	2304302.80	272016.64	2304302.80	Картометрический метод	0.10	-
57	272050.08	2304317.30	272050.08	2304317.30	Картометрический метод	0.10	-
58	272053.78	2304318.90	272053.78	2304318.90	Картометрический метод	0.10	-
59	272061.35	2304321.48	272061.35	2304321.48	Картометрический метод	0.10	-
60	272069.79	2304297.61	272069.79	2304297.61	Картометрический метод	0.10	-
61	272086.78	2304254.74	272086.78	2304254.74	Картометрический метод	0.10	-
62	272107.44	2304262.93	272107.44	2304262.93	Картометрический метод	0.10	-
63	272110.97	2304255.62	272110.97	2304255.62	Картометрический метод	0.10	-
64	272105.43	2304252.67	272105.43	2304252.67	Картометрический метод	0.10	-
65	272104.46	2304251.91	272104.46	2304251.91	Картометрический метод	0.10	-
66	272093.26	2304247.51	272093.26	2304247.51	Картометрический метод	0.10	-
67	272086.21	2304240.20	272086.21	2304240.20	Картометрический метод	0.10	-
68	272086.79	2304233.14	272086.79	2304233.14	Картометрический метод	0.10	-
69	272104.48	2304235.39	272104.48	2304235.39	Картометрический метод	0.10	-
70	272111.18	2304239.40	272111.18	2304239.40	Картометрический метод	0.10	-
71	272112.11	2304240.25	272112.11	2304240.25	Картометрический метод	0.10	-
72	272112.85	2304238.90	272112.85	2304238.90	Картометрический метод	0.10	-
73	272116.09	2304226.20	272116.09	2304226.20	Картометрический метод	0.10	-
74	272111.00	2304224.77	272111.00	2304224.77	Картометрический метод	0.10	-
75	272115.55	2304211.92	272115.55	2304211.92	Картометрический метод	0.10	-
76	272118.12	2304212.08	272118.12	2304212.08	Картометрический метод	0.10	-
77	272120.24	2304212.39	272120.24	2304212.39	Картометрический метод	0.10	-
78	272121.05	2304210.53	272121.05	2304210.53	Картометрический метод	0.10	-
79	272123.55	2304204.81	272123.55	2304204.81	Картометрический метод	0.10	-
80	272127.21	2304196.45	272127.21	2304196.45	Картометрический метод	0.10	-
81	272112.49	2304191.27	272112.49	2304191.27	Картометрический метод	0.10	-
82	272101.70	2304187.47	272101.70	2304187.47	Картометрический метод	0.10	-

Раздел 4
План границ объекта

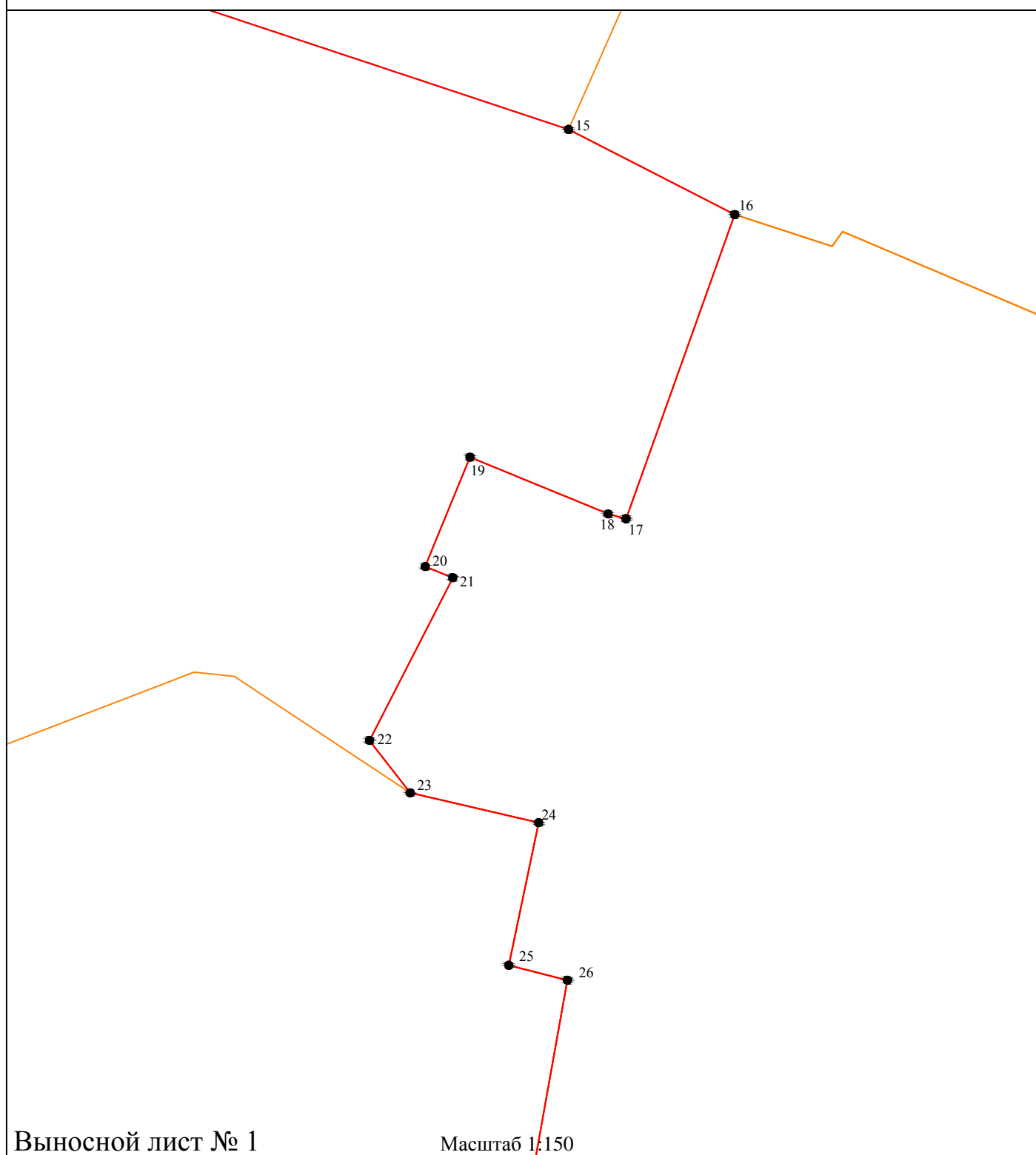


Используемые условные знаки и обозначения:

- 1 - характерная точка контура, сведения о которой позволяют однозначно определить её на местности
- винов образованная часть контура, сведения о которой достаточны для определения её местоположения
- существующие границы земельных участков, имеющиеся в ЕГРН сведения о которых достаточны для определения их местоположения
- существующие границы кадастровых кварталов, имеющиеся в ЕГРН сведения о которых достаточны для определения их местоположения
- существующие границы зон с особыми условиями использования территории
- существующие границы объектов капитального строительства, имеющиеся в ЕГРН сведения о которых достаточны для определения их местоположения
- 36 - характерная точка контура, сведения о которой не позволяют однозначно определить её на местности
- - - существующая часть контура, имеющиеся в ЕГРН сведения о которой недостаточны для определения её местоположения

Масштаб 1:500

План границ объекта



Выносной лист № 1

Масштаб 1:150

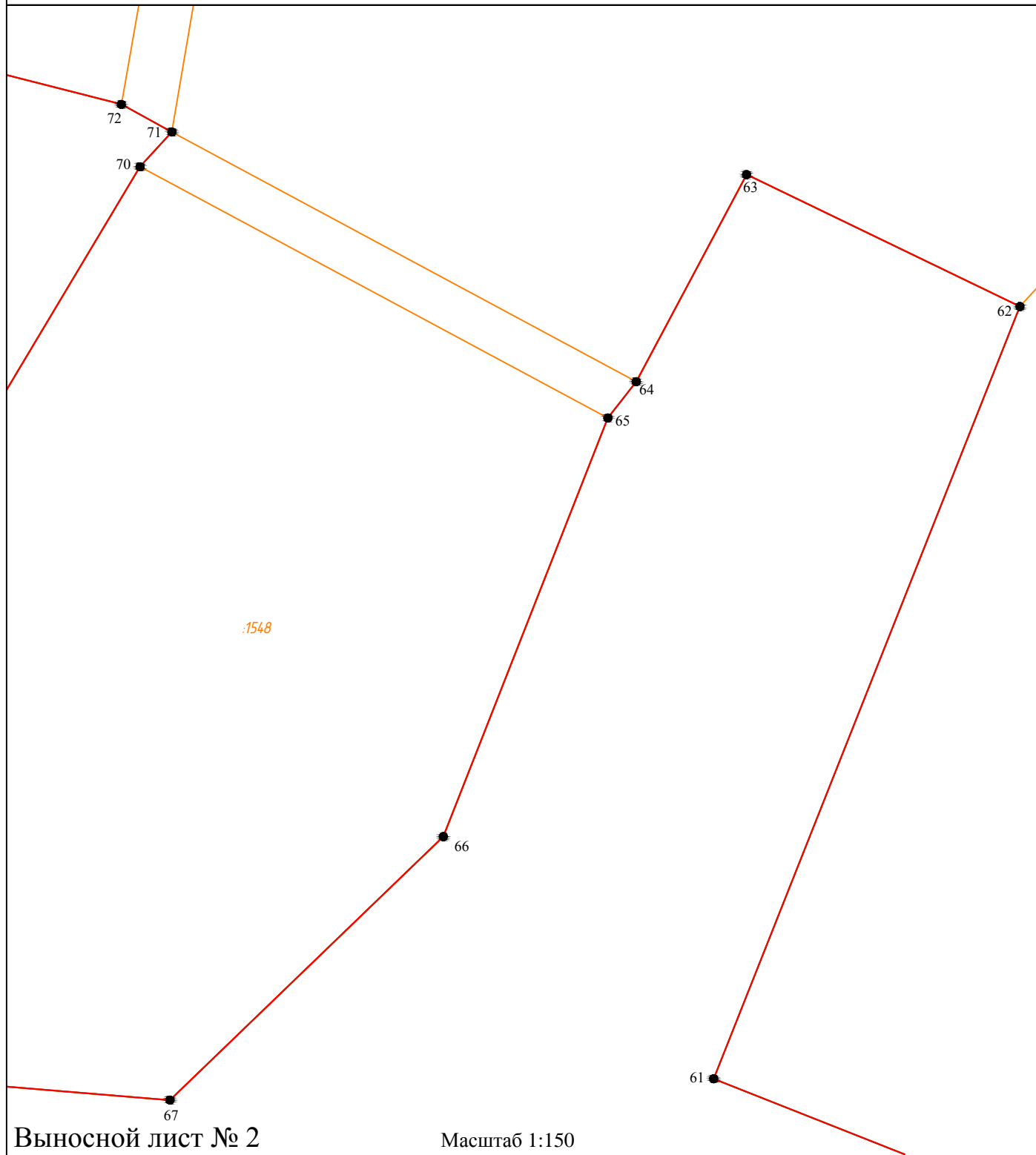
Используемые условные знаки и обозначения:

- 1 - характерная точка контура, сведения о которой позволяют однозначно определить её на местности
- (red line) - вновь образованная часть контура, сведения о которой достаточны для определения её местоположения
- (orange line) - существующие границы земельных участков, имеющиеся в ЕГРН сведения о которых достаточны для определения их местоположения
- (blue line) - существующие границы кадастровых кварталов, имеющиеся в ЕГРН сведения о которых достаточны для определения их местоположения
- (green line) - существующие границы зон с особыми условиями использования территории
- (magenta line) - существующие границы объектов капитального строительства, имеющиеся в ЕГРН сведения о которых достаточны для определения их местоположения

Подпись _____ Дата « ____ » _____ г.

Место для оттиска печати (при наличии) лица, составившего описание местоположения границ объекта

План границ объекта



Выносной лист № 2

Масштаб 1:150

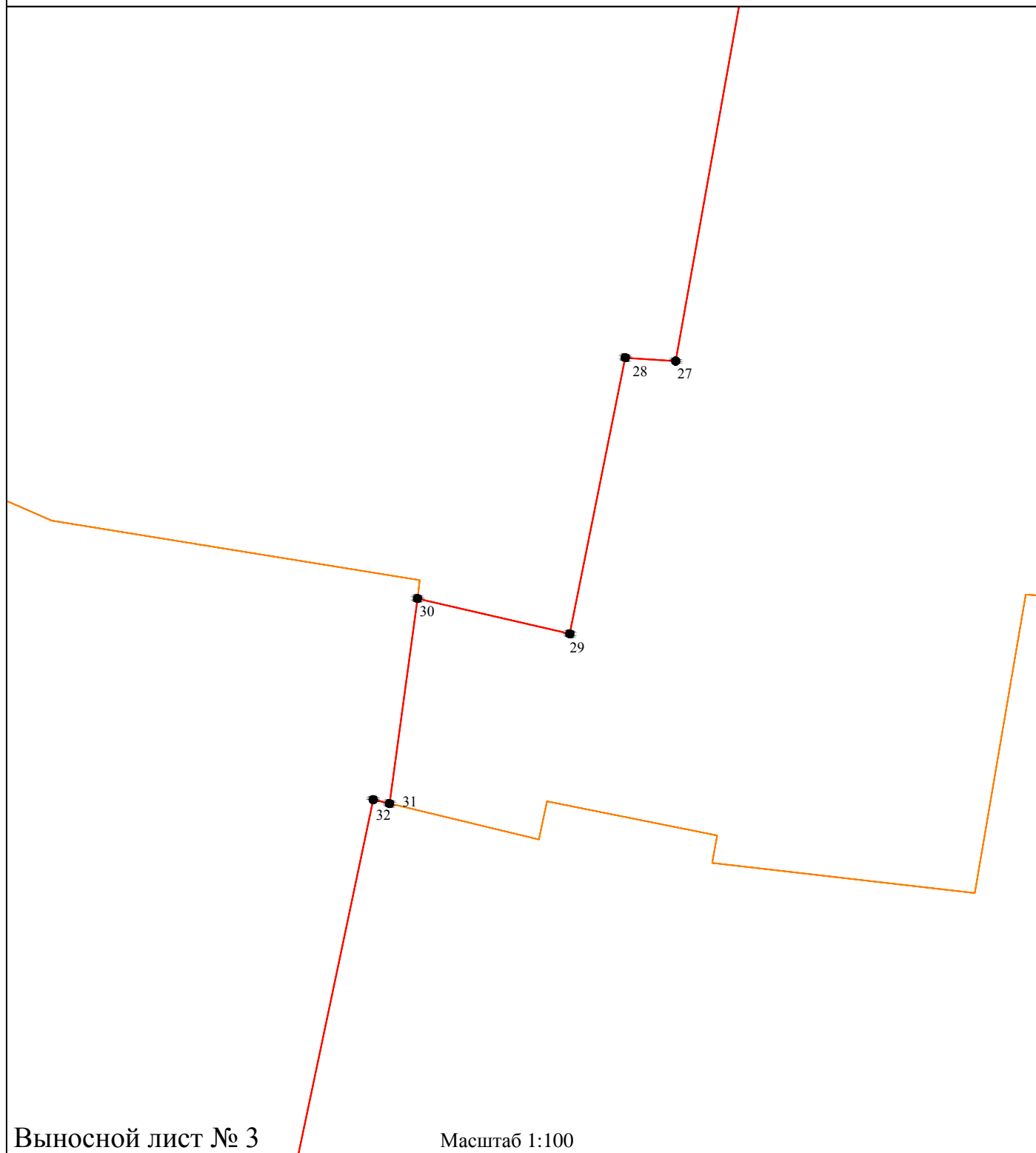
Используемые условные знаки и обозначения:

- 1 - характерная точка контура, сведения о которой позволяют однозначно определить её на местности
- (red) - вновь образованная часть контура, сведения о которой достаточны для определения её местоположения
- (orange) - существующие границы земельных участков, имеющиеся в ЕГРН сведения о которых достаточны для определения их местоположения
- (blue) - существующие границы кадастровых кварталов, имеющиеся в ЕГРН сведения о которых достаточны для определения их местоположения
- (green) - существующие границы зон с особыми условиями использования территории
- (magenta) - существующие границы объектов капитального строительства, имеющиеся в ЕГРН сведения о которых достаточны для определения их местоположения

Подпись _____ Дата « ____ » _____ г.

Место для оттиска печати (при наличии) лица, составившего описание местоположения границ объекта

План границ объекта



Выносной лист № 3

Масштаб 1:100

Используемые условные знаки и обозначения:

- 1 - характерная точка контура, сведения о которой позволяют однозначно определить её на местности
- (red line) - вновь образованная часть контура, сведения о которой достаточны для определения её местоположения
- (orange line) - существующие границы земельных участков, имеющиеся в ЕГРН сведения о которых достаточны для определения их местоположения
- (blue line) - существующие границы кадастровых кварталов, имеющиеся в ЕГРН сведения о которых достаточны для определения их местоположения
- (green line) - существующие границы зон с особыми условиями использования территории
- (magenta line) - существующие границы объектов капитального строительства, имеющиеся в ЕГРН сведения о которых достаточны для определения их местоположения

Подпись _____ Дата « ____ » _____ г.

Место для оттиска печати (при наличии) лица, составившего описание местоположения границ объекта